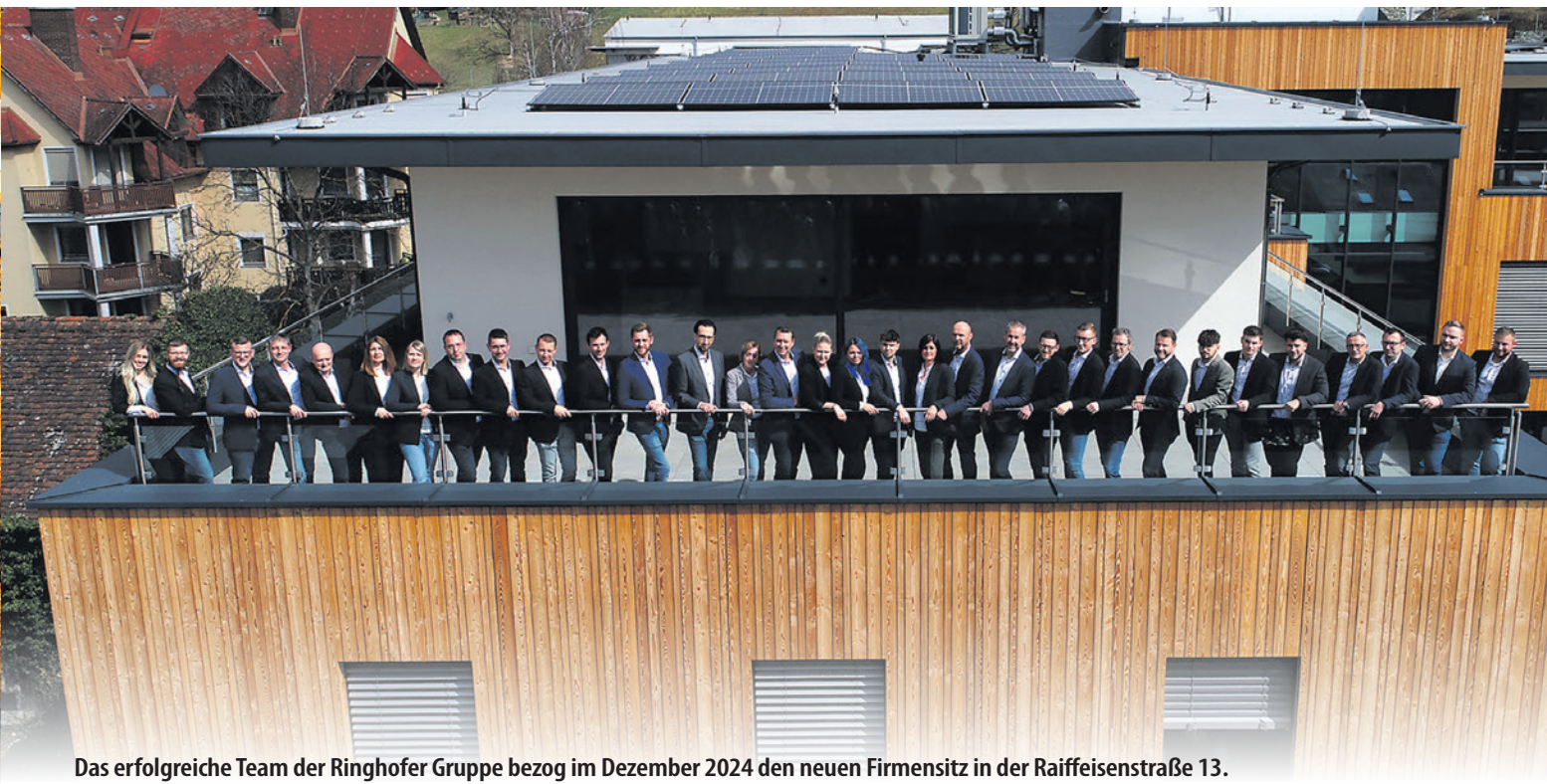


Die neue Firmenzentrale ist ein Vorzeigeprojekt dafür, wie Leerstand in Ortszentren sinnvoll genutzt und zusätzliche Bodenversiegelung vermieden werden kann.



FOTOS: RIPA GmbH

Das erfolgreiche Team der Ringhofer Gruppe bezog im Dezember 2024 den neuen Firmensitz in der Raiffeisenstraße 13.

Ringhofer Gruppe in Pinggau Ein neuer Firmensitz ganz im Zeichen der Nachhaltigkeit

Von Angelika Heine

In einer Rekordbauzeit von nur sieben Monaten entstand in der Raiffeisenstraße 13 in Pinggau die viergeschossige, 2.100 m² umfassende Firmenzentrale der Ringhofer Gruppe. Ende letzten Jahres bezogen die rund 60 Mitarbeiterinnen und Mitarbeiter ihre neuen, top-modernen Arbeitsplätze.

Die Ringhofer & Partner GmbH ist ein innovatives Unternehmen im Bereich Gebäudetechnik, Bau- und Energieplanung, entwickelt maßgeschneiderte Konzepte für die Gebäude- und Elektrotechnik sowie im Bereich der Nah- und Fernwärmanlagen. Als Teil der Ringhofer Unternehmensgruppe ist Ringhofer & Partner als führendes Unternehmen in Österreich unter anderem auf die Generalplanung und Entwicklung von Anlagen für erneuerbare Energien sowie Nah- und Fernwärmanlagen spezialisiert.

Einzigartiges Vorzeigeprojekt
Seit der Unternehmensgründung im Jahr 2012 steht das Ingenieurbüro mit Sitz in Pinggau für die Planung und Entwicklung nachhaltiger Energiekonzepte. Die besonders erfolgreiche Entwicklung der Ringhofer Gruppe, die mittlerweile 60 Mitarbeiterinnen und Mitarbeiter zählt, machte die Errichtung eines neuen Firmensitzes erforderlich. Bereits im Jahr 2020 wurde in weiser Voraussicht ein leerstehendes Geschäftsgebäude durch die Ripa Mehrwertplus GmbH erworben. Sie war

nun auch Bauherrin bei der Errichtung der neuen Firmenzentrale, die an die Ringhofer & Partner GmbH sowie Ripa Management + IT-Solutions GmbH vermietet wird. Im Erdgeschoss fand außerdem die Firma aze Technik GmbH aus Dechantskirchen, die als eigenständiges Unternehmen mittlerweile Teil der Ringhofer Gruppe ist, ein neues Zuhause. Und so erfuhr das ehemals leerstehende Gebäude durch die Nachnutzung samt Umbau und Aufstockung eine enorme Aufwertung und ist ein echtes Vorzeigeprojekt dafür, wie

Leerstand in Ortszentren sinnvoll genutzt und zusätzliche Bodenversiegelung vermieden werden kann. Als Finanzierungspartnerin wurde die **Volksbank Steiermark AG** gewählt. Die gewerblichen Finanzierungspezialisten im Filialverbund Hartberg-Fürstenfeld begleiteten das Projekt als kompetente Ansprechpersonen.

Ein Bauprojekt, das CO₂ speichert
„Das Thema Nachhaltigkeit hat bei der Errichtung unseres neuen Standortes eine wichtige Rolle gespielt. Wir haben uns bewusst für eine Holzmas-

sivbauweise mit Holzfenstern und einer hinterlüfteten Holzfassade entschieden, die aus heimischer Lärche besteht. Die Zusammenarbeit erfolgte mit regionalen und lokalen

Firmen“, erklärt Firmengründer und Geschäftsführer Martin Ringhofer. Beheizt wird das Gebäude mit einer Nutzfläche von rund 2.100 m² auf insgesamt vier Ebenen mittels

Fernwärme aus Biomasse. Auf dem Flachdach wurde eine PV-Anlage installiert. Von den 29 zur Verfügung stehenden Parkplätzen sind zwölf mit Elektroladesäulen zum Aufla-

den der E-Fahrzeuge ausgestattet. Durch das Bauprojekt wurden insgesamt 450 Tonnen CO₂ gespeichert, was der Verbrennung von 180.000 Litern Heizöl entspricht.

R I P A
Raiffeisenstraße 13, 8243 Pinggau

azeTechnik
GmbH
Elektronunternehmen
www.azetechnik.at

Ripa Management
+ IT-Solutions
www.ripa-it.at

Ringhofer & Partner GmbH
Gebäudetechnik, Bau- und Energieplanung
www.ripa.at

VOLKSBANK
STEIERMARK



Das Team der aze Technik GmbH ist im Erdgeschoss zuhause.



Der großzügige Empfangs- und Verkaufsraum.



Die offen gestalteten Büros am Empfang.



Der Sozial- und Pausenraum im Erdgeschoss.



Die Ringhofer Gruppe in Pinggau vereint unter einem Dach.

Ringhofer Gruppe in Pinggau vereint unter einem Dach

Anfang April 2024 fuhren die ersten Baumaschinen an der Raiffeisenstraße 13 in Pinggau auf. „Im Herbst wird das Gebäude fertiggestellt sein, Ende des Jahres wollen wir einziehen“, erklärte Geschäftsführer Martin Ringhofer damals bei der offiziellen Spatenstichfeier. Dieser ambitionierte Zeitplan hielt und der viergeschossige Um- bzw. Neubau der 2.100 m² großen Firmenzentrale wurde in einer Rekordzeit von nur sieben Monaten realisiert. Im Dezember konnten die Mitarbeiter:innen der Ringhofer Gruppe ihre neuen Arbeitsplätze beziehen.

Kompetenter Partner in Sachen Elektrik
Im Erdgeschoss des neuen Gebäudes fand die aze Technik GmbH, die Teil der Ringhofer Gruppe ist, eine neue Heimat. 2003 wurde das Unternehmen von Andreas Zinggl als Einmann-Betrieb in Dechantskirchen gegründet. Heute

beschäftigt das florierende Elektrounternehmen 20 Mitarbeiter:innen. In der Region und darüber hinaus ist die aze Technik GmbH als verlässlicher und kompetenter Partner in allen elektrischen Belangen bekannt: Von Sanierung und Überprüfung von bestehenden Elektroanlagen, die Installation

von individuellen Anlagen in Neubauten, Industrie-, Biomasse- und PV-Anlagen inklusive Batteriespeicher bis hin zur Installation von Video-, Blitzschutzanlagen und modernsten KNX-Gebäudetechniksystemen. „Mir ist es ein großes Anliegen, Lehrlinge auszubilden und diese dann als bestens

geschulte Facharbeiter im Unternehmen zu halten. Durch laufende Fortbildung - sowohl intern als auch extern - sind meine Mitarbeiter fachlich immer up to date“, lässt Geschäftsführer Andreas Zinggl wissen. Die neuen Räumlichkeiten bieten ihm und seinem Team jedenfalls ausreichend Platz sowie weiteres Entfallungs- und Erweiterungspotenzial. Neben dem großzügigen Empfangs- und Verkaufsraum, den modernst ausgestatteten Büros, Sanitärräumen und Umkleiden und einem Besprechungsraum zeigt man sich auch besonders glücklich über das 350 m² große Lager samt Werkstätte. Beim Bau des neuen Firmensitzes fungierte die **aze Technik GmbH** nicht nur als Elektroinstallationsunternehmen, sondern auch als Generalunternehmer.

Beste IT-Lösungen
Ebenfalls im Erdgeschoss befindet sich das Büro der Ripa

Management + IT-Solutions GmbH. Sie ist ein aufstrebendes Unternehmen mit langjähriger Erfahrung in der IT-Branche und bietet eine umfassende Palette an Produkten, darunter Hard- und Software, IT-Consulting, Cloud Solutions, Network & Security, Backup Solutions sowie Betreuung von Klein- und Mittelunternehmen und Netzwerkinfrastruktur. Dieses umfassende Know-How brachte die **Ripa Management + IT-Solutions GmbH** selbstverständlich auch bei der Informationstechnik im neuen Gebäude ein.

Vis-à-vis der aze Technik GmbH und der Ripa Management + IT-Solutions GmbH betritt man das imposante, 15,5 Meter hohe Stiegenhaus, das zu den Geschäftsräumen der Ringhofer & Partner GmbH führt. Ein barrierefreier Zugang zu den drei Obergeschossen wird durch einen Personenaufzug gewährleistet.



Das 350 m² große Lager inklusive Werkstätte.

PRASCH seit 1983
INSTALLATIONEN • GEBÄUDETECHNIK

HEIZUNG & SANITÄR
KLIMA & LÜFTUNG
BAD & WELLNESS

Wir suchen Lehrlinge
(HKLS-Installateur)
Melde dich zum Schnupperpraktikum!

Prasch GmbH • Schulstraße 1 • 8243 Pinggau
+43 3339 226 89 • installationen@prasch.co.at
www.prasch.co.at

TORPROFI HEISE
Tore-Türen-Zargen-Antriebe

PREFA
Hochwasserschutz Montagepartner

0664/55 71 723
office@torprofi-heise.at
www.torprofi-heise.at

PFLERGER ZINGGL GmbH

Malerei • Anstrich • Fassaden
FARBENFACHGESCHÄFT

Pfleger 0664 / 500 78 73
Zinggl 0664 / 221 79 40

8241 Dechantskirchen 22
8240 Friedberg, Herrengasse 15 b
Tel.: 033 39 / 24 2 65
Fax: 033 39 / 24 4 65
office@pfleger-zinggl.at



Das fünfköpfige Geschäftsführungs-Team der Ringhofer Gruppe.



Hell und freundlich: Der Empfang im zweiten Obergeschoss.



Die Besprechungsräume sind mit High-Tech ausgestattet.



Die hellen und geräumigen Arbeitsplätze.

Ringhofer Gruppe in Pinggau High-Tech und Nachhaltigkeit in einem Gebäude vereint

Drei großzügige und modernst ausgestattete Geschosse bieten der Ringhofer & Partner GmbH, der Geschäftsführung sowie den Mitarbeiter:innen, jetzt ausreichend Platz für die Realisierung von Projekten im Bereich Gebäudetechnik, Bau- und Energieplanung.

Bei der Errichtung des neuen Firmenstandortes wurde von der Bauherrin, der Ripa Mehrwertplus GmbH, bewusst auf die Zusammenarbeit

mit regionalen und lokalen Unternehmen gesetzt. Die **Ringhofer & Partner GmbH** war für die Planung und die Bauüberwachung zuständig. Die Baumeisterarbeiten hatte

die **Konstruktiva Bau GmbH** aus Pinggau inne. Für den Gerüstbau war die **Ringhofer Gerüstbau GmbH** aus Pöllau verantwortlich. Die Schwarздеcker- und Spenglerarbeiten führte die **Hirschbeck & Plank Isolierungen GmbH** aus Litzelsdorf aus. Die Firma **Torprofi Heise e.U.** aus St. Josef war für die Herstellung der Außentüren und der Tore am neuen Gebäude zuständig.

Angenehme Atmosphäre
„Für den Bau des neuen Firmengebäudes wurde Massivholz als Hauptmaterial gewählt, das für seine Stabilität und Nachhaltigkeit geschätzt wird. Der Zubau besteht – bis auf das Stiegenhaus, welches aus statischen

und brandschutztechnischen Gründen in Betonfertigteilen errichtet wurde – gänzlich aus Massivholzwänden und einer hinterlüfteten Holzfassade. Holzfenster und Holzfaserdämmplatten sorgen für eine umweltfreundliche Isolierung“, erklären die Geschäftsführer Martin Ringhofer und Martin Salmhofer. Das Holz, das überall in den Räumlichkeiten der drei Obergeschosse sichtbar ist, schafft außerdem eine besonders angenehme Atmosphäre. Für die Holzbauarbeiten war die **Zimmerei Christian Gruber** aus Michaelerberg-Pruggern verantwortlich. Die **TKZ-Stukk & Trockenbau GmbH** aus Friedberg wurde für die Trockenbauarbeiten beauftragt.

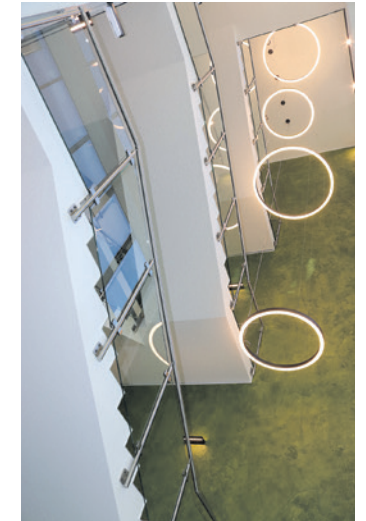
Für den perfekten Anstrich, die besonders organisch wirkende Malerei im Stiegenhaus und die WDVS-Fassade, sorgte die Firma **Pfleger & Zingg GmbH** aus Dechantskirchen. Die **GPT GmbH** aus Markt Allhau verlegte die Teppich-, Parkett- und Vinylböden im Gebäude. Die Glastrennwände, die dem Innenbereich einen besonders luftigen und modernen Touch geben, stellte die **E.EGGER Ges.m.b.H.** aus Hartberg her. Sehr hochwertig ausgeführt wurden auch die Sanitäranlagen auf jeder Ebene des Gebäudes. Auch an zusätzliche barrierefreie WC-Anlagen wurde gedacht. Für diese umfangreichen HKLS-Installationsarbeiten war die **Prasch GmbH** aus Pinggau verantwortlich.

Modernste Ausstattung
High-Tech findet sich im neuen Firmengebäude in Form einer bedarfsgeführten Be- und Entlüftungsanlage inklusive Wärmerückgewinnung sowie einer Alarm-, Videoüberwachungs-

und Brandmeldeanlage wieder. Auch KNX-Bustechnik für die Ansteuerung der Beleuchtung, eine Raumtemperaturregelung und Jalousiensteuerung mit Einbezug der Sonneneinstrahlung, innovative Beleuchtungstechnik, ein zentrales Zutrittsystem und höhenverstellbare Schreibtische wurden installiert. Durch die Raumkühlung mittels Kühlsegel an der Decke werden die Mitarbeiter:innen auch bei sommerlichen Temperaturen einen kühlen Kopf bewahren. Ebenso sind die Besprechungsräume auf dem höchsten Stand der Technik und

verfügen zudem über einen Terrassenzugang. Die Büromöbel wurden größtenteils aus dem Altbestand übernommen und kreativ umfunktioniert. Ganz im Sinne der Nachhaltigkeit eben.

Apropos Nachhaltigkeit: Beheizt wird das Gebäude über Fernwärme aus Biomasse. Auf dem Flachdach wurde eine 36,9 kWp PV-Anlage installiert. Die 82 Module mit einer Leistung von je 450 W Leistung versorgen nicht nur das Gebäude mit grünem Sonnenstrom, sondern auch die 12 E-Ladestationen des RIPA-Fuhrparks.



Das imposante 15,5 Meter hohe Stiegenhaus.

WIR ERWEITERN UNSER TEAM!

TKZA

STUKK-TROCKENBAU GmbH

- Trockenbau •
- Einblasdämmung •
- Dachgeschoßausbau •
- Rasterdecke •

8240 Friedberg, Bahnhofstraße 18
Andreas Kogler 0664 / 865 73 55
www.tkz-trockenbau.at

IR

Innenarchitektur
RINGHOFER

REINHARD RINGHOFER
Schlag 31, 8241 Dechantskirchen
Tel +43 3339 23670
Fax +43 3339 23671
Mobil +43 699 107 57 901
office@reinhardringhofer.at
www.reinhardringhofer.at

Studio: Hauptplatz 14,
8240 Friedberg

HIRSCHBECK & PLANK GMBH

ABDICHTUNGEN

FLACHDÄCHER • TERRASSEN • KELLER • BIOTOPE • POOLS

www.hirschbeck-plank.com

ZIMMEREI

Christian
GRUBER

Aus Liebe zum Holz!

dachkonstruktionen
wirtschaftsgebäude
fachwerkbauten
innenausbau
almhütten
carports
terrassen
balkone
treppen

KONSTRUKTIVA BAU

0664/ 886 70 640

www.konstruktiva.at
info@konstruktiva.at

8243 Pinggau, Gewerbegebiet Süd 3



Eine der wunderschön gestalteten Teeküchen.



Der Aufenthaltsraum ist vor allem zu Mittag sehr belebt.



Frischlucht für neue Ideen bieten die zahlreichen Terrassen.

FOTOS: RPA GmbH, Heine

Ringhofer Gruppe in Pinggau Arbeitsplatz mit Wohlfühl-Faktor

Das dritte Obergeschoss des neuen Firmensitzes beherbergt einen großen Aufenthaltsraum mit angeschlossener Terrasse. Dieser ist vor allem in den Mittagspausen sehr belebt. Die Ringhofer Gruppe wird von der Firma Gourmet mit Speisen in Bio-Qualität be-

liefert. „Unsere Mitarbeiter:innen können aus 300 verschiedenen Gerichten auswählen, von Hausmannskost bis hin zu vegetarischen und veganen Speisen. Das Essen wird hier vor Ort in einem speziellen Ofen vorbereitet und ist pünktlich zur Mittagspause fertig“, erklärt Geschäftsführer Martin

Ringhofer. Diese frischen Mahlzeiten fördert die Ringhofer Gruppe täglich mit 2,50 Euro pro Person. Das Wissen darum, dass ihr Team das wertvollste Kapital ist, spiegelt sich auch sonst im neuen Gebäude wieder. Die hohen hellen Räume und die wohlige Atmosphäre, die Dank

der natürlichen Baumaterialien und der hochwertigen Gebäudetechnik entsteht, schaffen Arbeitsplätze mit Wohlfühl-Faktor. Die wunderschön gestalteten Teeküchen mit Terrassenzugang laden zum Netzwerken ein oder um zwischendurch den Kopf frei zu machen. Alle Küchen im Gebäude, die Einrichtung und Innentüren stellte die Firma **Innenarchitektur Ringhofer** aus Friedberg her. Seit 2022 wird von der Ringhofer & Partner GmbH auch ein Büro in der Gemeinde Schwaz in Tirol geführt. Wenn die Mitarbeiter:innen für Meetings in die Oststeiermark kommen, steht für sie im dritten Obergeschoss auch eine Wohnung als Übernachtungsmöglichkeit bereit.

GREMSL
PARKETT
TÜREN
TERRASSEN Verlegung und Montage

HANDEL MIT INNOVATIVEN PRODUKTEN * HANDWERK

Walter Gremsl - 7411 Markt Allhau, Wolfauer Str. 71 - Tel. 03356/21 111

egger GLAS
HARTBERG
Ihr Profi für GLASBAU

8230 HARTBERG | Klaffenaustraße 22 | office@e-egger.at

www.e-egger.at Tel. 03332-63334

RINGHOFER
GERÜSTBAU

Ringhofer Gerüstbau GmbH | www.ringhofer-geruestbau.at | Tel: +43 (0)3335/4245